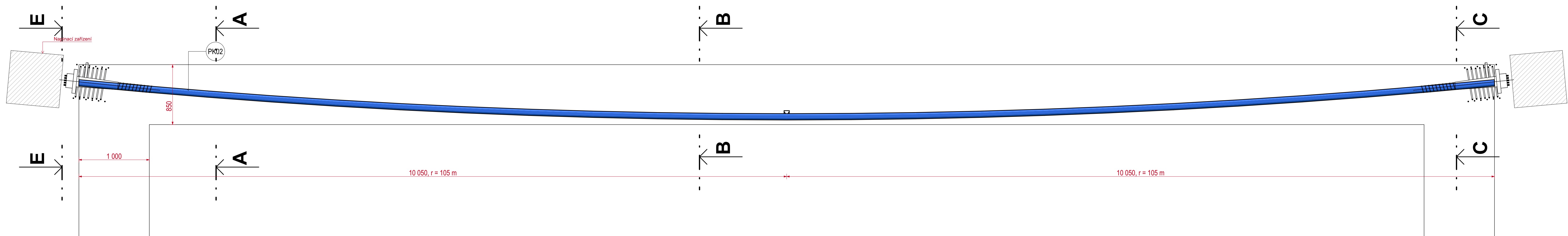
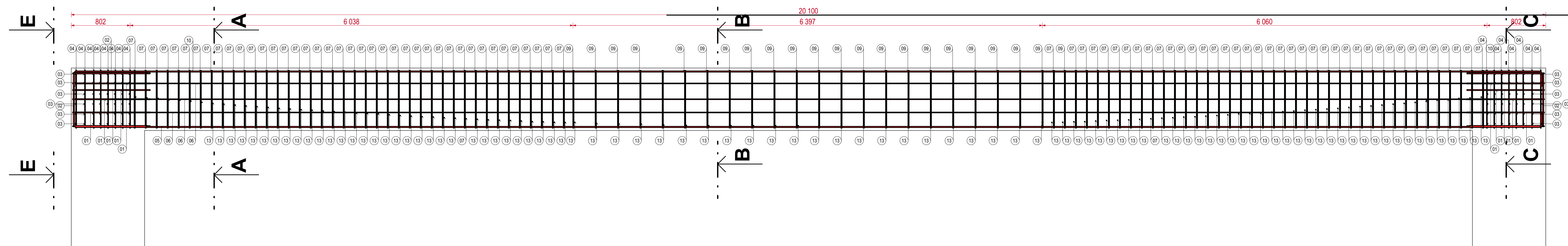


1:25



1:25

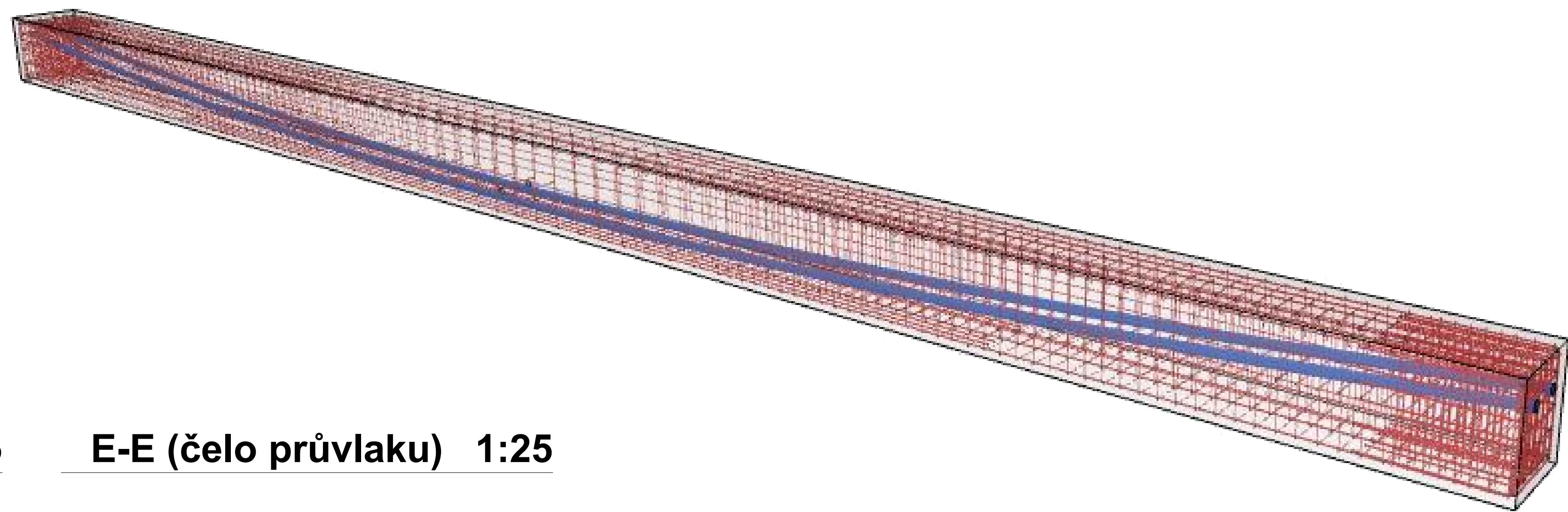
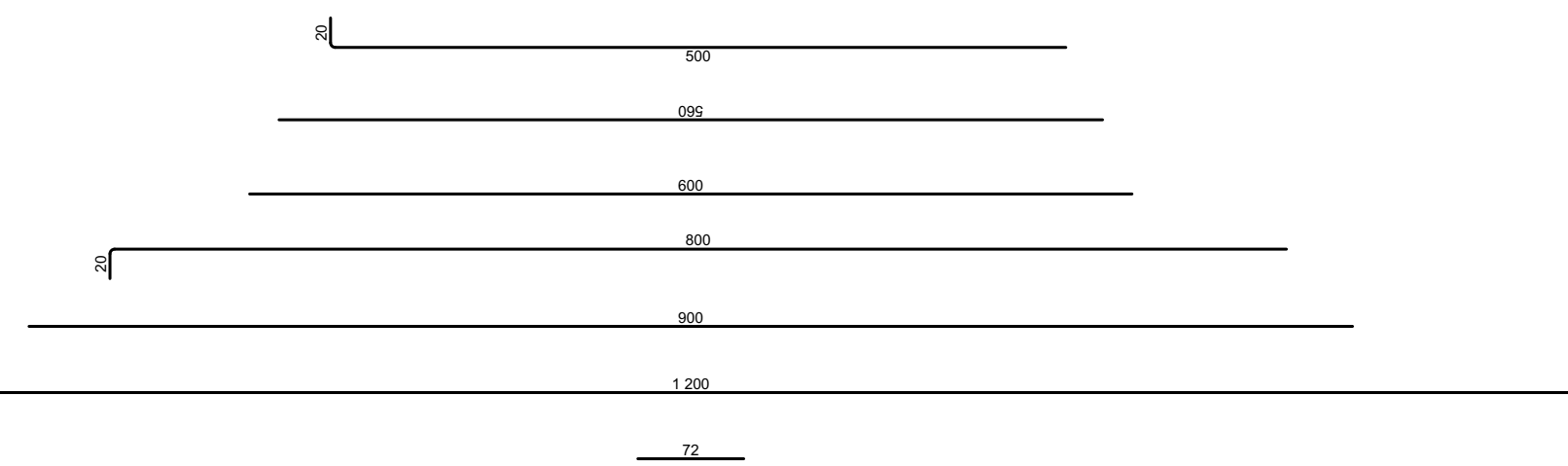


ID	ϕ [mm]	dike [mm]
01	16	684
02	16	718
03	10	740
04	10	790
05	16	500
06	10	560
08	16	600
10	16	800
11	10	900
12	16	1200
13	10	720

Náhled 2D zobrazení

68
146
72
100
74
84

500
600
800
900
1 200
72



Technologické údaje:

- doba podřízení napětí $T_{\text{cor}} = 0$ min
- kotvy nejsou zabetonovány

1. Předepnutí (po zasypání / přitížení) stropu 2PP

- napětí při zakotvení: $\sigma_{\text{PMAX}} = 1394,0 \text{ MPa}$
- minimální napětí po zakotvení: $\sigma_{\text{PMIN}} = 1301,0 \text{ MPa}$
- maximální napětí po zakotvení: $\sigma_{\text{PMAX}} = 1346,9 \text{ MPa}$
- napínací síla na jednu kotvu: $P_{\text{MAX}} = 1354 \text{ kN}$
- protažení předpínací výztuže: $\Delta l_1 = \Delta l_2 = 101,67 \text{ mm}$
- pořadí napínání kabelů: 1L, 1P

Injektáž a odvzdušňování
- injektáž a odvzdušňování bude provedeno skrze kotvy

Specifikace kabelových kanálků

- kabelové kanálky:	VSL PT*
- lana:	průměr kanálků = 90 mm
- korozní stupeň ochrany:	PL2 - plně zapouzdřený kabel

Časový harmonogram

- započatá betonáž základů:	$T_0 = 0,0$ dn
- betonáž stropu nad 2PP:	$T_1 = 10,0$ dni
- zásyp zeminou:	$T_2 = 10,1$ dni
- čas předepnutí:	$T_3 = 10,2$ dni
- ostatní stálá zatížení:	$T_4 = 10,3$ dni
- uvedeno do provozu:	$T_5 = 10,0$ dni

Phedogel pripravek - výpis výsledků						
ID	ID Num	ks	Ø [mm]	délka [mm]	váha [g/ks]	ks
01	01	12	16	586	1,58	2
02	02	14	16	715	1,58	2
03	03	96	10	740	0,62	2
04	04	96	10	750	0,62	2
05	05	4	16	5 000	1,58	1
05	05	4	16	5 000	1,58	2
06	06	12	10	5 600	0,62	2
08	07	2	16	6 000	1,58	1
08	08	2	16	6 000	1,58	2
10	10	4	16	8 000	1,58	2
10	10	8	16	8 000	1,58	1
11	11	6	10	9 000	0,62	2
12	12	2	16	12 000	1,58	2
12	12	6	16	12 000	1,58	1
13	13	104	10	720	0,62	2
PK01	PK_1	1	90	20 131	18,90	11
PK02	PK_2	1	90	20 131	18,90	11

Navrženo dle: ČSN EN 1992-1.1; ČSN EN 206
ČSN EN 13670
ČSN P 73 2404

ZÁKLADOVÁ DESKA		STROPY (POD ZEMINOU)	
Beton:	C30/37 - XD3	Beton:	C30/37 - XC4
Krytí betonu:	50 mm (dolní líc přilehlý k zemině)	Krytí betonu:	40 mm (vnější líc přilehlý k zemině)
Krytí betonu:	50 mm (dolní líc)	Krytí betonu:	40 mm (vnitřní líc)
Ocel:	B 500B	Ocel:	B 500B

STĚNY		STROPY	
Beton:	C30/37 - XC4	Beton:	C25/30 - XC1
Krytí betonu:	40 mm (vnější líc přilehlý k zemině)	Krytí betonu:	25 mm (vnější líc přilehlý k zemině)
Krytí betonu:	40 mm (vnitřní líc)	Krytí betonu:	25 mm (vnitřní líc)
Ocel:	B 500B	Ocel:	B 500B

Podkladni beton: **C12/15**

[illegible]